

工业称重终端



IND131

- 定位全球的过程控制仪表
- 紧凑新颖的安装方式
- 稳定可靠的性能
- 丰富的接口配置
- 方便灵活的标定方法
- 便捷的参数设置与系统备份
- 称重显示与定值控制
- 料位监控与流量监测



简便灵活，稳定可靠
专为OEM客户设计

METTLER TOLEDO

IND131工业称重终端

构建简洁可靠的过程称重系统

IND131是梅特勒-托利多公司最新推出的一款专为OEM客户设计的高品质称重控制终端。它集称重显示、定值控制、料位监控、流量监测功能于一身，可广泛应用于化工、冶金、制药、烟草、食品等工业领域。紧凑新颖的安装方式、稳定可靠的性能、丰富的接口配置、方便灵活的标定方法、便捷参数设置与系统备份，必将为您提供一种简便灵活的方案，来应对日益多样的称重需求。

紧凑新颖的安装方式

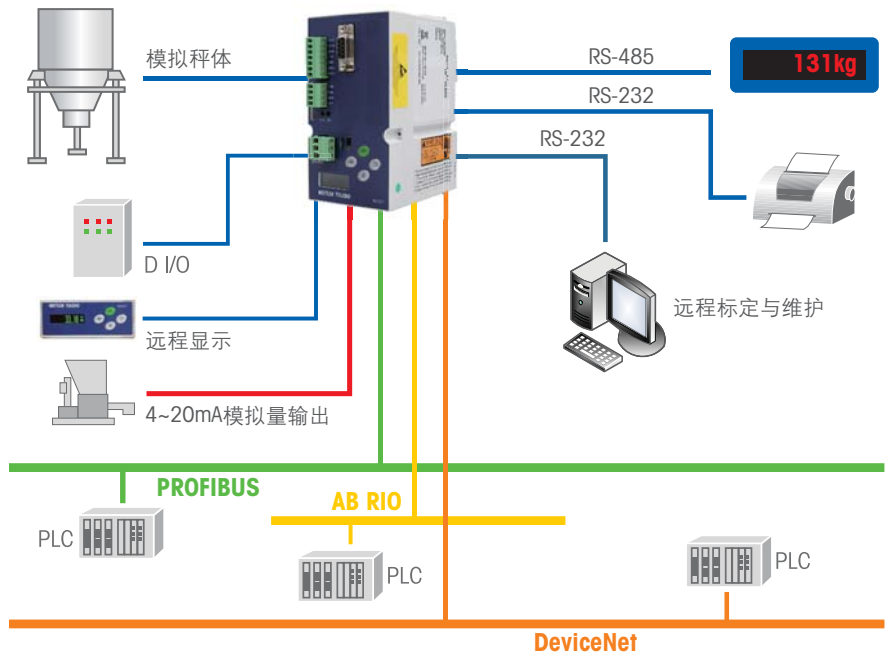
导轨式

- 标准DIN导轨安装，带显示屏与操作面板
- 可扩展远程显示器
- 小巧紧凑，最大限度节省空间
- 无螺钉设计，可插拔接线端子，装卸方便



接线盒式

- 内置导轨式仪表模块与接线盒板
- 地面、墙面、地下均可安装
- 全不锈钢外壳，最高防护等级，适用于现场恶劣环境



稳定可靠的性能

- 卓越的抗干扰能力
- 有效的过流保护
- 完善的自诊断功能
- 绿色、低功耗设计
- TraxDSP™数字滤波专利技术



丰富的接口配置

PLC接口

支持4-20mA模拟量输出、Profibus DP、AB RIO、DeviceNet等PLC接口，能够轻松嵌入各种工业控制系统



I/O接口

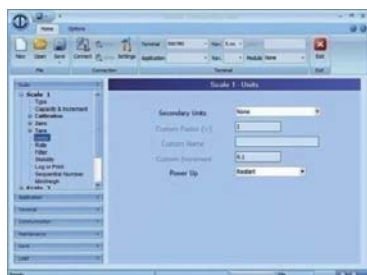
- 2进4出的I/O接口，可选OC或继电器输出类型。无需中间继电器转换，直接实现继电器输出
- 光电隔离的输入接口，自由选择有源、无源驱动方式，无需担心极性匹配问题，直接连接任何设备

串口

RS232、RS485(选配)串口支持多种串口输出格式，可连接打印机、计算机、大屏幕等外部设备

方便灵活的标定方法

- CalFREE™免标定技术：在难以进行传统砝码标定的工业环境下使用，为现场调试带来极大便利
- StepCAL™逐步替代法标定：在替代物帮助下，只需少量砝码即可完成对大容量储罐的较精确标定
- 利用PLC或由梅特勒-托利多提供的InSite™ PC工具，即使远离现场也可轻松实现秤的标定



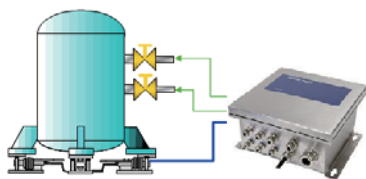
强大的定值控制与料位监控功能

预置点功能

- 可应用于散装物料的包装、配料、灌装等类似情况中的物料的定量称重和给料控制
- 单、双速输出任选
- 新增预置点锁存功能

比较器功能

- 可应用于原料罐、计量罐的料位监控
- 提供3个独立的比较器
- 可根据用户需要灵活应用



便捷的参数设置与系统备份

Insite™ PC配置工具

通过串口即可实现远程监控、参数配置和程序更新

SD存储卡

即插即用，能够轻松实现系统的备份与恢复，以及多台仪表的统一设置

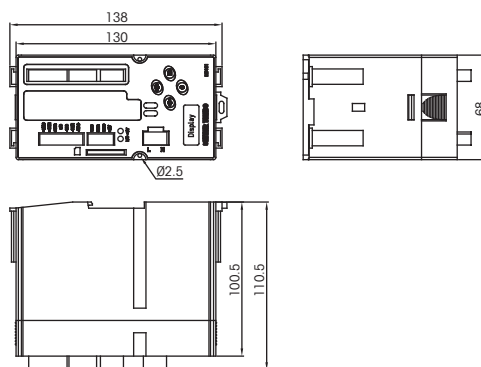


性能特点

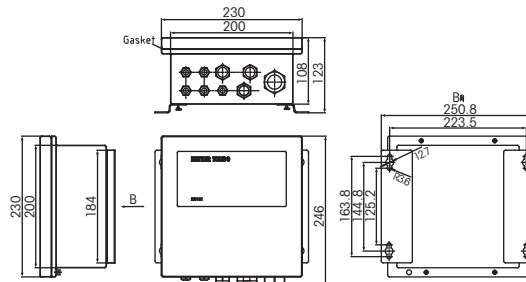
特性	导轨式	接线盒式
尺寸(WxHxD)	68x138x111 mm	251x246x123 mm
外壳/结构	塑料外壳	304L全不锈钢外壳
安装方式	导轨安装	墙面，地面
防护等级	IP20	IP69K
电源	85~264VAC交流电源或18~36VDC直流电源	
使用环境	认证温度：-10~+40℃；操作温度：-30~+60℃； 相对湿度：10%~95%，不冷凝	
显示	绿色OLED点阵显示屏。重量显示高度4 mm	
键盘	4个轻触薄膜功能按键OPTZ	
精度	最大显示分度10000d，最大检定分度6000e(OIML)/10000d(NTEP)	
速率	A/D转换速率366Hz；重量比较速率50Hz；PLC更新率20Hz	
秤台	可连接1台模拟式秤台	
传感器	可连接4个350欧姆的传感器	
激励电压	5VDC	
接口	串口(1个RS232和1个RS232/485(选件))，2I/4O，PLC接口	
计量认证	美国：NTEP Class III/IIIL-10000d； 加拿大：Class III-10000d；Class IIIHD - 20000d； 欧洲：OIML Class III-6000e	

尺寸规格(mm)

导轨式



接线盒式



订购信息

型号	描述	BOM号
13D1-00000-000-000	IND131导轨式, 交流	72234171
13D1-00000-000-300	IND131导轨式, 24V直流	72234172
13D1-00000-P00-000	IND131导轨式, 交流, 带Profibus DP总线接口板	72234696
13D1-00000-P00-300	IND131导轨式, 24V直流, 带Profibus DP总线接口板	72234175
13D1-00000-A00-000	IND131导轨式, 交流, 带4-20mA模拟量输出板	72234672
13D1-00000-A00-300	IND131导轨式, 24V直流, 带4-20mA模拟量输出板	72234701
13B1-00000-000-J00	IND131接线盒式, 交流	72234173
13B1-00000-000-300	IND131接线盒式, 24V直流	72234174
13B1-00000-P00-J00	IND131接线盒式, 交流, 带Profibus DP总线接口板	72234724
13B1-00000-P00-300	IND131接线盒式, 24V直流, 带Profibus DP总线接口板	72234759
13B1-00000-A00-J00	IND131接线盒式, 交流, 带4-20mA模拟量输出板	72234748
13B1-00000-A00-300	IND131接线盒式, 24V直流, 带4-20mA模拟量输出板	72234729

选件

描述	BOM号
远程显示的前面板选件	72225755
COM2/DIO选件板(IND131接线盒式, 继电器输出)	72225753
COM2/DIO选件板(IND131导轨式, 继电器输出)	72225757
COM2/DIO选件板(OC门)	72225752
4-20mA模拟量输出板	72225754
Profibus DP总线接口板	72235362
AB公司RIO接口板	179474
DeviceNet接口板	72193580
SD存储卡(2G)	72229289



www.mtchina.com

访问网站, 获得更多信息

梅特勒-托利多

工业/商用衡器及系统

地址: 江苏省常州市新北区太湖西路111号
邮编: 213125
电话: 0519-86642040
传真: 0519-86641991
E-mail: ad@mt.com

实验室/过程检测/产品检测设备

地址: 上海市桂平路589号
邮编: 200233
电话: 021-64850435
传真: 021-64853351
E-mail: ad@mt.com



北京分公司
电话: 010-58523688
传真: 010-58523698

天津分公司
电话: 022-23195151
传真: 022-23268484

西安分公司
电话: 029-87203500
传真: 029-87203501

哈尔滨分公司
电话: 0451-53009858
传真: 0451-53009855

杭州分公司
电话: 0571-85271808
传真: 0571-85271858

重庆分公司
电话: 023-62956058
传真: 023-62955087

成都分公司
电话: 028-87711295
传真: 028-87711294

贵阳分公司
电话: 0851-5820050
传真: 0851-5880814

广州分公司
电话: 020-38886621
传真: 020-38886975

厦门分公司
电话: 0592-2070609
传真: 0592-2072086

昆明分公司
电话: 0871-3156835
传真: 0871-3154843

南宁分公司
电话: 0771-5597782
传真: 0771-5597792

乌鲁木齐分公司
电话: 0991-3736253
传真: 0991-3719404

长春办事处
电话: 0431-88963162
传真: 0431-88964307

大连办事处
电话: 0411-83683535
传真: 0411-83683030

青岛办事处
电话: 0532-85768231
传真: 0532-85766382

烟台办事处
电话: 0535-6217068
传真: 0535-6217058

济南办事处
电话: 0531-86027658
传真: 0531-86027656

南京办事处
电话: 025-86898266
传真: 025-86898267

徐州办事处
电话: 0516-85936099
传真: 0516-85936100

上海办事处
电话: 021-64950022
传真: 021-64853351

宁波办事处
电话: 0574-87065371
传真: 0574-87065370

武汉办事处
电话: 027-85712292
传真: 027-83800051

长沙办事处
电话: 0731-82280150
传真: 0731-82280170

郑州办事处
电话: 0371-65628818
传真: 0371-65629020

深圳办事处
电话: 0755-83289921
传真: 0755-83289920