



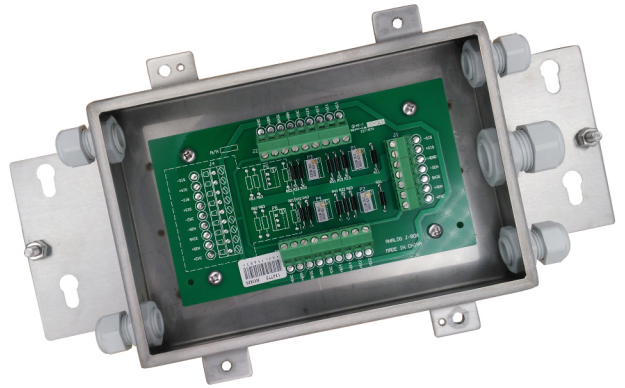
AJB-035 Junction Box
适用于使用不超过4只传感器的衡器，采用高精度、低温漂电阻和电位器，保证系统的稳定
不锈钢外壳，专用密封接头，防水，防尘。



AJB-015 Junction Box
适用于不超过4只传感器的衡器，
不锈钢外壳，专用密封接头，防尘式密封设计，性能佳。



AJB-005 Junction Box
适用于不超过4只传感器的衡器，采用高精度、低温漂电阻和电位器，保证系统的稳定，不锈钢外壳，防尘性能高。



AJB系列模拟接线盒

AJB系列接线盒用在模拟传感器称重系统中，由于传感器的额定输出及输出阻抗等参数在制造上不可能做到完全一致，因此，如果一台秤由多个传感器组成，当载荷位于秤上的不同位置时，可能造成称重仪表的指示不一致，我们把这种不一致性称为角差。为此，研发了专用接线盒，即将传感器的输出信号先接至接线盒，然后再送到仪表。通过调节接线盒中相应的电位器来调整角差。